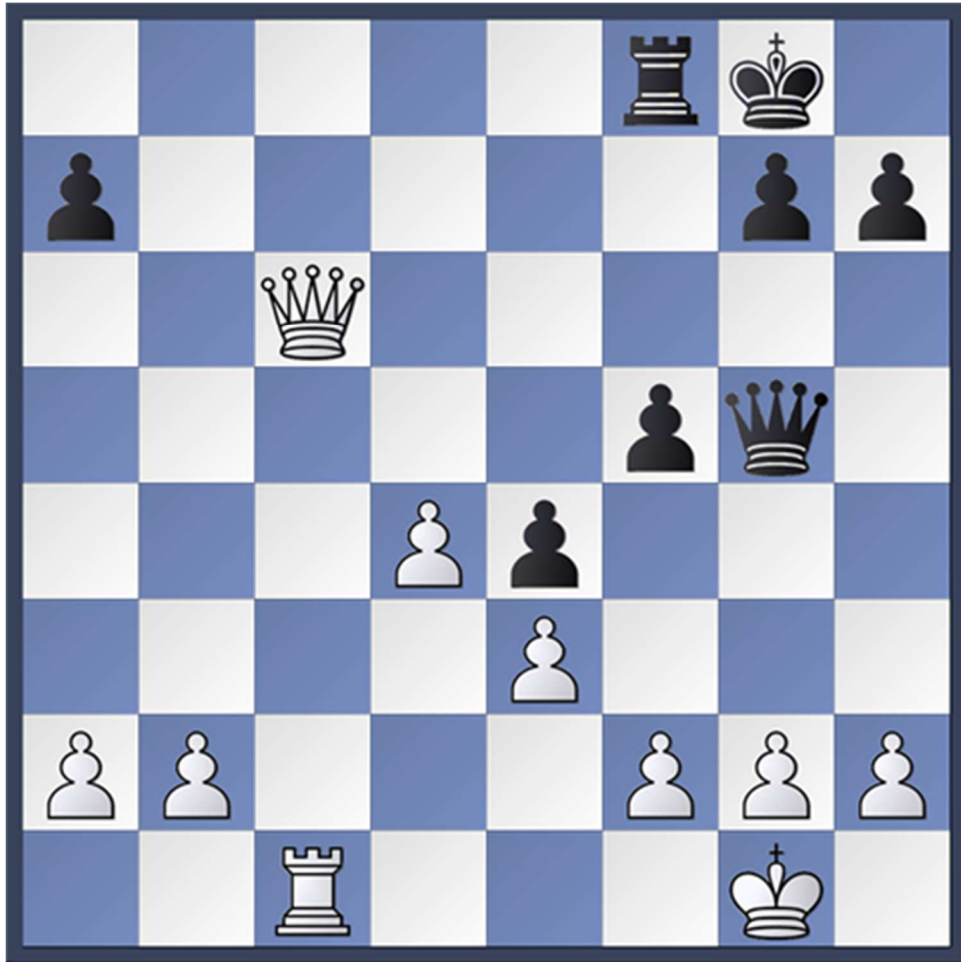


Hi Thomas,

heute hatte ich beim Internet-Blitzen ein paar kleinere Kombinationen:

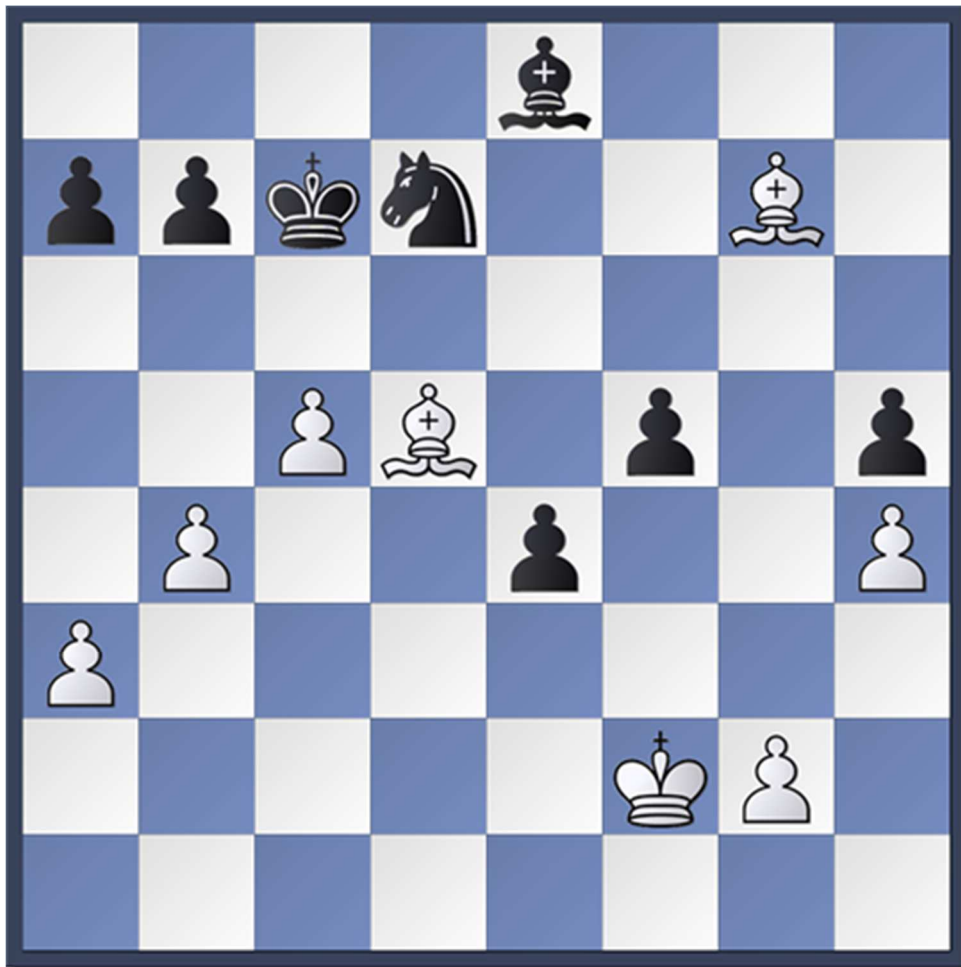
1) Ich hatte soeben 20. Tc1 gezogen, was mein Gegner mit ...f4 beantwortete. Das verliert für ihn zwangsläufig: Wie?



2) Auf meinen Zug 22...Td8 verliert Weiß nach 23. Dxb7 seine Dame: Wie?



3) Schwarz, etwas bedrückt stehend, war wohl passives Verteidigen leid und zog 34...b6. Das verliert wie?



## Lösungen:

zu 1) 22. De6+ Kh8 23. Tc8 Td8 (auf 23... Df6 gewinnt ebenfalls 24. De8, da nach dem erzwungenen ...Kg8 Weiß die Schwerfiguren tauscht und eine satte Bauernmehrheit behält) 24. De8+ Txe8 25. Txe8#

zu 2) 23...Lxf2+ 24. Txf2 (Königszüge verlieren wegen ...Td1+) Td1+ 25. Lxd1 Dxb7

zu 3) 35. c6 zwingt den schwarzen Springer nach b8, worauf das Läuferpaar aktiv wird mit 36. Le5+ Kc8 37. Le6+ Kd8 38. c7+ und 1-0

Es grüßt aus dem "homeoffice",  
Christoph